

Router TP-Link

Manual rápido de configuración



1 ▶ Cómo configurar el Router TP-Link



ACCEDER AL PANEL DE CONFIGURACIÓN

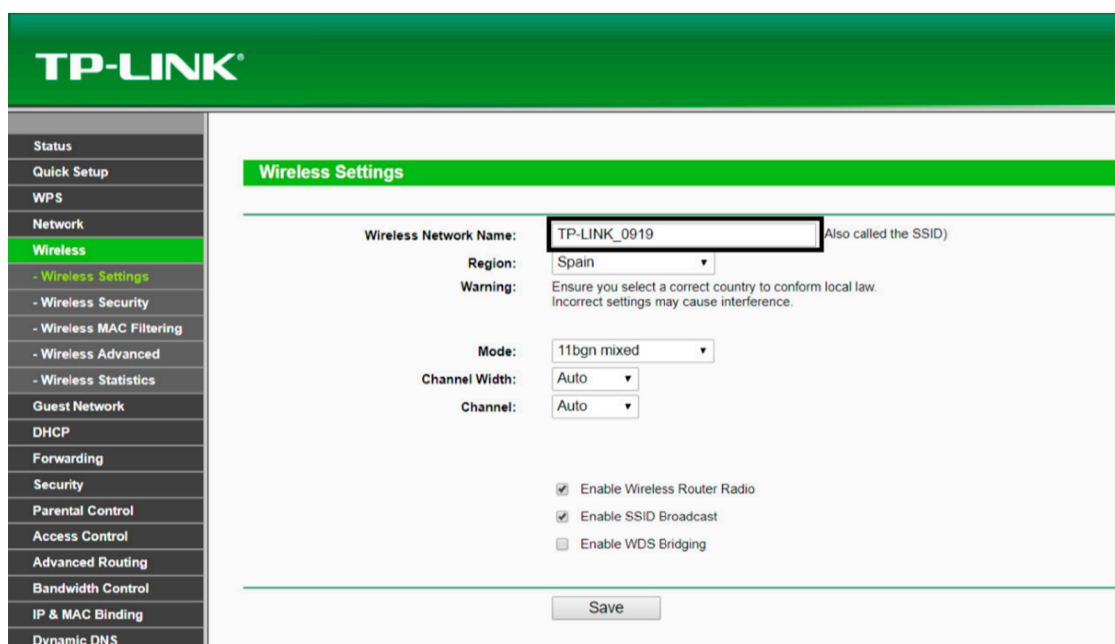
- ▶ Acceda a la interfaz web de administración del equipo introduciendo la siguiente dirección IP en su navegador: **http://192.168.0.1/** o **http://192.168.1.1/**

Usuario: admin
Contraseña: admin



CAMBIAR PARÁMETROS DE LA RED IP

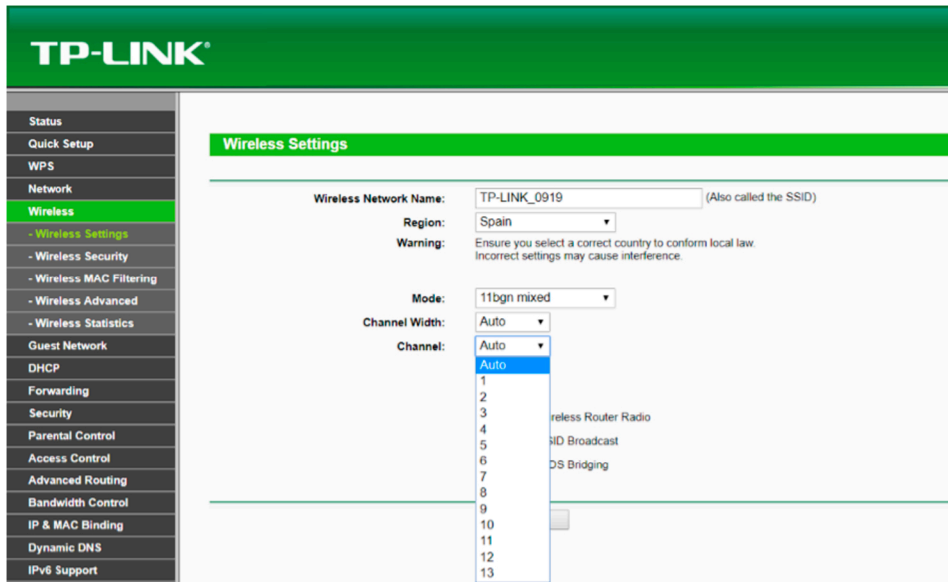
- ▶ Para habilitar o deshabilitar la red WIFI presiona el botón WIFI ON/OFF. Mediante la interfaz web en el apartado *WIRELESS*, deshabilitamos *ENABLE WIRELESS ROUTER RADIO*.
- ▶ Para cambiar el nombre de la WIFI (SSID) en la web interna, diríjase al apartado *WIRELESS - WIRELESS SETTING - WIRELESS NETWORK NAME*



CAMBIAR DE CANAL

- ▶ Para cambiar de canal en la interfaz web, diríjase al apartado *WIRELESS - WIRELESS SETTING - CHANNEL*

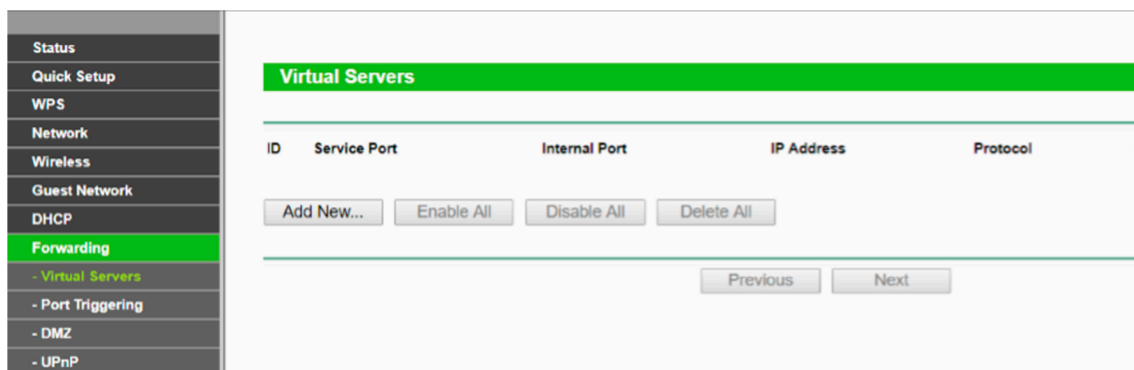
Auto (Cambiar canal en función de un canal libre). Canales del 1 al 11 (seleccione el que tenga menos saturación en su zona)



REDIRECCIÓN DE PUERTOS (ABRIR PUERTOS)

- ▶ Diríjase al apartado *FORWARDING - VIRTUAL SERVERS - ADD NEW*

Ó para abrir un DMZ clicar en DMZ, Enable y añadimos la IP a la que queremos que funcione.



CAMBIAR O CONSULTAR CLAVE DE ACCESO DE LA RED WIFI Y/O TIPO DE SEGURIDAD

- ▶ Mediante la interfaz web *WIRELESS - WIRELESS SECURITY* ahí nos aparecerá la contraseña que tiene nuestro router (por defecto son 8 números). Si queremos modificarla borramos y añadimos la nueva contraseña. *SAVE* para guardar los cambios.

SERVICIO DE CONSULTAS TÉCNICAS

- ▶ En caso de duda sobre la configuración de su terminal, puede ponerse en contacto con nuestro Departamento Técnico a través de:

Télefono 966 192 000 (sin coste desde red fija de cableworld fibra)

Email informacion@cableworld.es para las zonas de Novelda, Agost, Aspe, Elche y Monforte del Cid.

Email info@cableworld.es para las zonas de Elda, Monovar, Mutxamel Petrer, San Juan, San Vicente del Raspeig, Sax y Murcia.