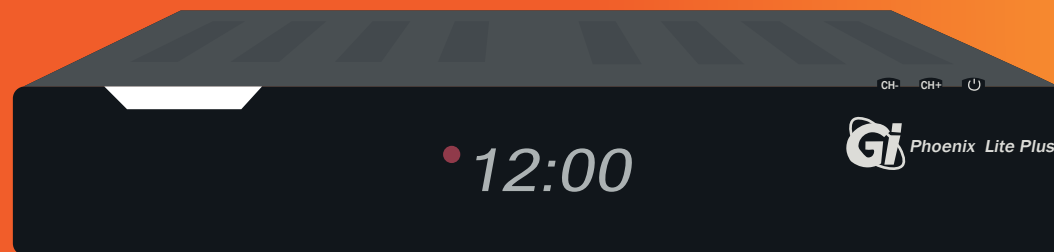


cableworld

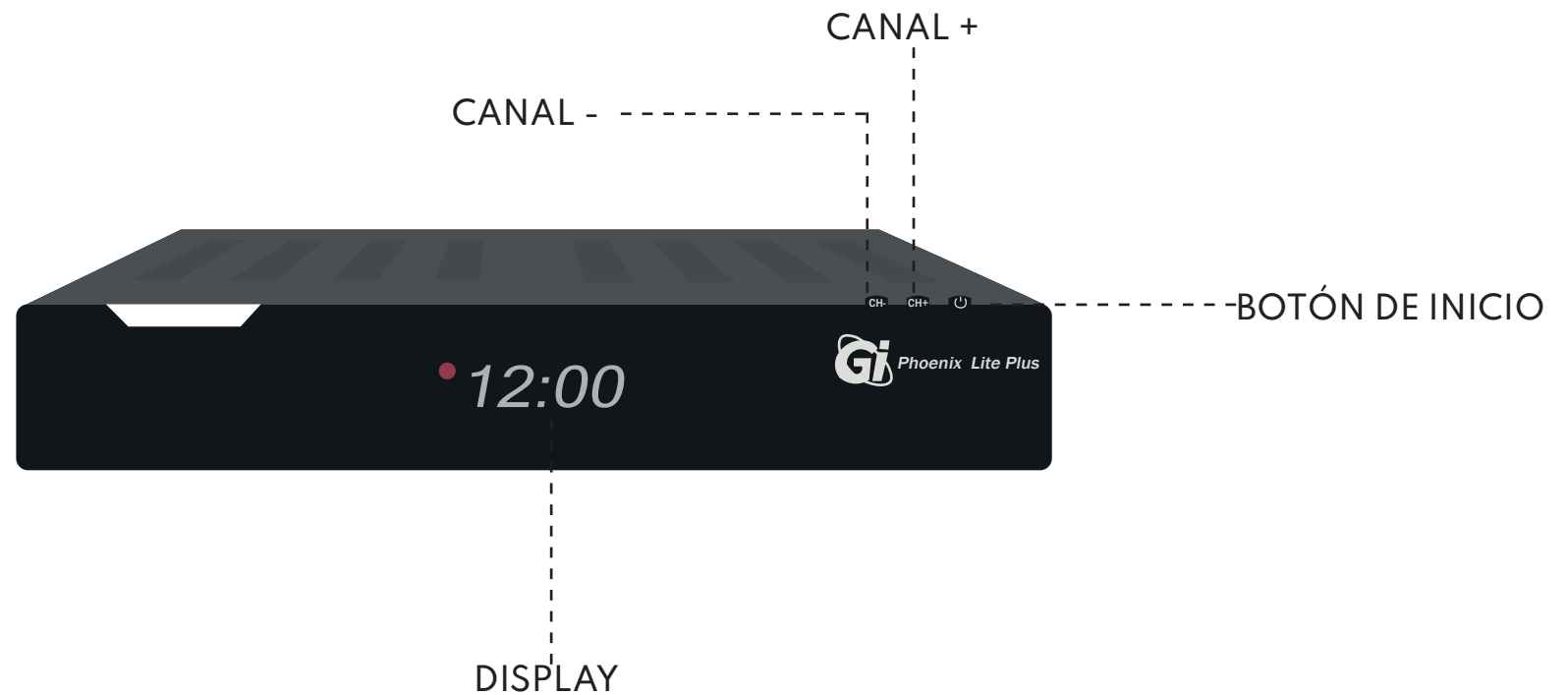
fibra

DECODIFICADOR
GI

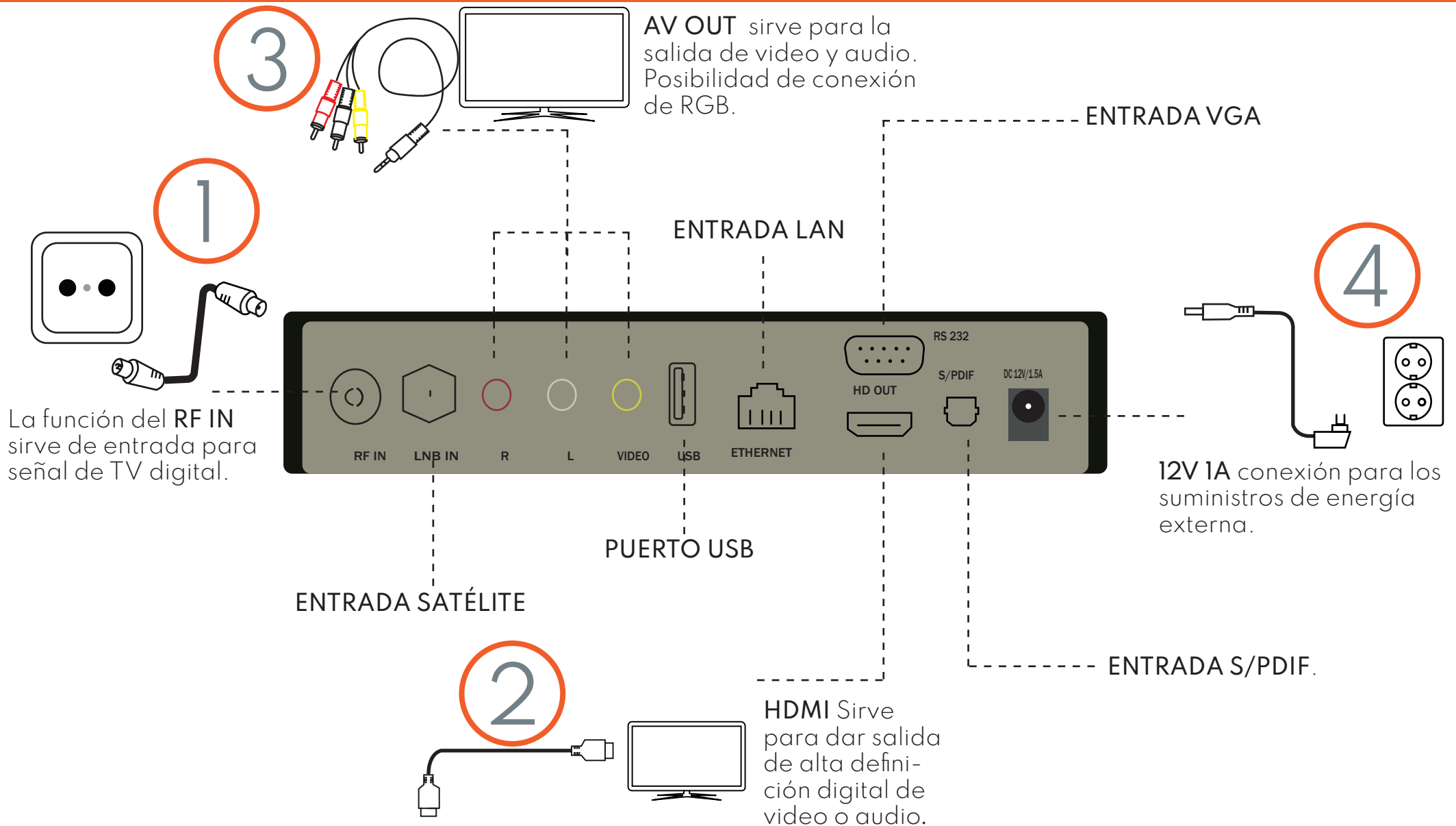


INSTALACIÓN

PARTE FRONTAL

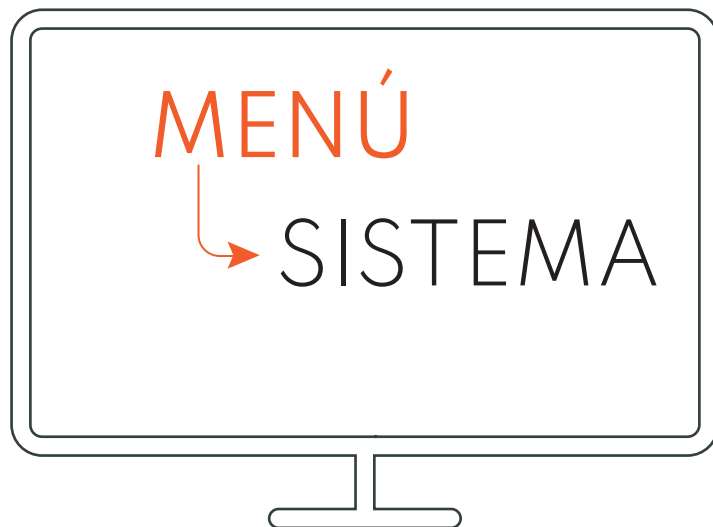


PARTE TRASERA



RESINTONIZACIÓN DE CANALES

1. RESTAURAR DE FÁBRICA



Para comenzar entrará al **MENÚ**, con el botón que hay en el centro del mando, después irá a la sección de **sistema**.

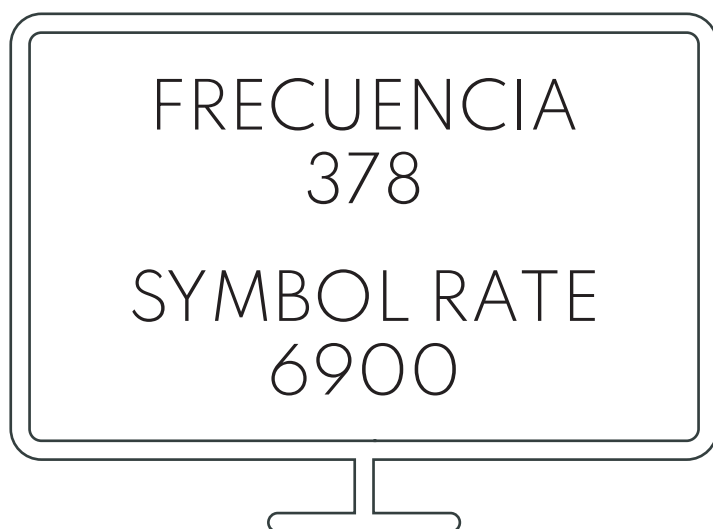


Posteriormente irá a **configuración** y elegirá la opción de **borrar todos los canales**, y para acabar con este apartado dará al **EXIT**, que se encuentra en la parte central del mando en el lateral izquierdo.

2. BÚSQUEDA DE CANALES



Seguidamente dará a la opción **MENÚ** como en el apartado anterior, con el botón del centro del mando, escogerá la opción de **INSTALACIÓN** y posteriormente instalación **cable o terrestre**, esta opción varía dependiendo de su lugar de residencia, cable sería para las personas que viven en Elda, Petrer, Novelda y Monforte, y Terrestre el resto de ciudades.



A continuación tendrá que realizar una serie de cambios, en **FRECUENCIA** tendrá que poner 378, en **SYMBOL RATE** 6900



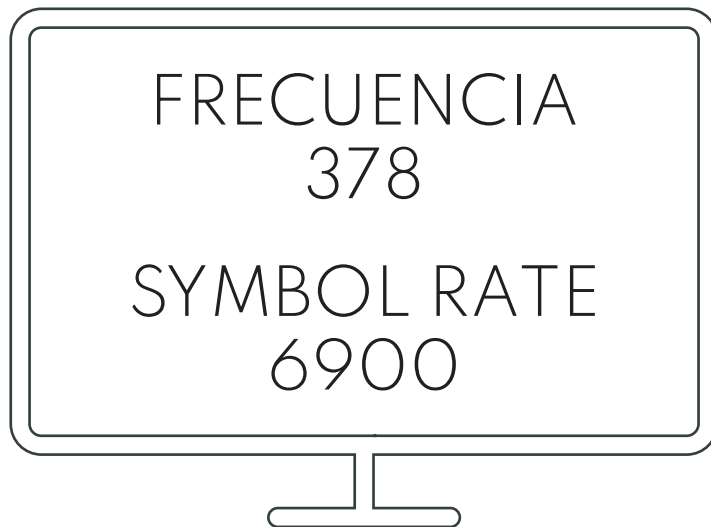
En **MODULACIÓN** QAM 64, en **BÚSQUEDA NIT** tendrá la opción de on y en **LCN** la frecuencia 378, que podrá hacerlo dándole al botón rojo del mando, que está en la parte de abajo del mando a la derecha, y para comenzar con la búsqueda le daremos al botón verde de abajo de mando.

RESINTONIZACIÓN
DE
CANALES
CON RESTAURACIÓN

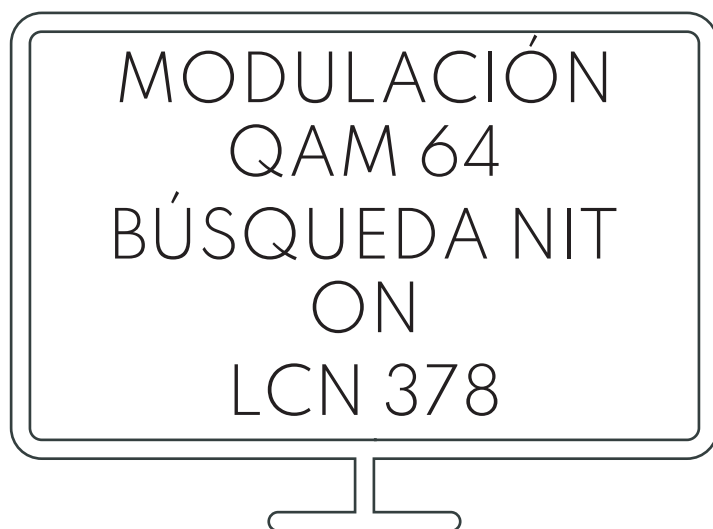
1. BÚSQUEDA DE CANALES



Seguidamente dará a la opción **MENÚ** como en el apartado anterior, con el botón del centro del mando, escogerá la opción de **INSTALACIÓN** y posteriormente instalación **cable o terrestre**, esta opción varía dependiendo de su lugar de residencia, cable sería para las personas que viven en Elda, Petrer, Novelda y Monforte, y Terrestre el resto de ciudades.



A continuación tendrá que realizar una serie de cambios, en **FRECUENCIA** tendrá que poner 378, en **SYMBOL RATE** 6900



En **MODULACIÓN QAM 64**, en **BÚSQUEDA NIT** tendrá la opción de on y en **LCN** la frecuencia 378, que podrá hacerlo dándole al botón del centro del mando, y para comenzar con la búsqueda le daremos al botón verde de abajo de mando.